

# BiCando

DIÆTETISK TILSKUDSFODER VED FORDØJELSESFORSTYRRELSER (DIARRÉ)



**HURTIG OG  
EFFEKTIV  
HJÆLP**

# BiCando

DIÆTETISK TILSKUDSFODER VED FORDØJELSESFORSTYRRELSER (DIARRÉ)

## BiCando

BiCando er et diætetisk tilskudsfoder, der anvendes til stabilisering og genopretning af væske- og elektrolytbalancen hos pattegrise, der lider af fordøjelsesforstyrrelser (diarré). BiCando tildes direkte i munden på pattegrisen, og du er derfor sikker på, at pattegrisen optager det i modsætning til elektrolytvand i en skål.

## Unik sammensætning

BiCando har en kompleks sammensætning bestående af specialbehandlede plantefibre, elektrolytter og letoptagelige kulhydrater i en tyktflydende vandig opløsning. Da fordøjelsesforstyrrelser kan have mange årsager, er det en god idé, at der er mange strenge at spille på. Derfor er BiCando sammensat af en vifte af ingredienser.

## Fordøjelsesforstyrrelser

Den største udfordring i pattegriseholdet er fordøjelsesforstyrrelser (diarré), og de fleste problemer opstår i den første leveuge.

De nyfødte pattegrises tarme er meget følsomme over for manglende ernæring, og hvis der ikke er næring i tarmen, vil den tage skade, og det medfører fordøjelsesforstyrrelser (diarré).

Oftentimes vil problemerne hos de spæde grise skyldes E. Coli. Ved infektion med E. Coli hæfter bakterien sig fast på slimhinden i tyndtarmen og opformerer

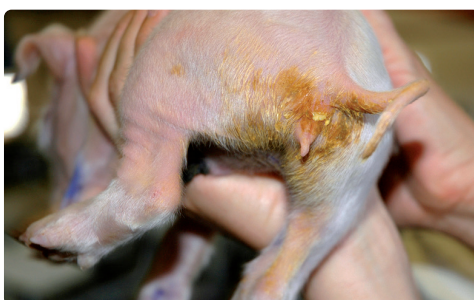
sig og danner giftige enterotoksiner. Dette medfører et stort væsketab, da en stor del af kroppens væske vil transporteres ud i tarmen. Det kan også være andre bakterier og vira, der forårsager fordøjelsesforstyrrelser hos pattegrisen.

Fordøjelsesforstyrrelser øger dødeligheden, giver utrivelige pattegrise med nedsat tilvækst, uens kuld og øger brugen af antibiotika.

Ved fordøjelsesforstyrrelser er det altid vigtigt at give pattegrisen elektrolytter for at modvirke dehydrering.

## BiCando

- stabiliserer fordøjelsen
- smører tarmen og beskytter tarmtrævlerne
- binder skadelige bakterier og toksiner, som udskilles med gødningen
- fremmer de gode bakterier i tarmen
- genopretter væske- og elektrolytbalancen
- tilfører letoptagelig energi
- kan anvendes forebyggende.



## Anvendelse

BiCando kan anvendes når fordøjelsesforstyrrelsen opstår og kan anvendes alene ved milde tilfælde eller i forbindelse med antibiotikabehandling ved sværere tilfælde.

Anvendes BiCando som supplement til antibiotikabehandling, reducerer den antibiotikaens skadelige virkning på tarmfloraen og fremmer en hurtig genopretning af den naturlige tarmflora.

BiCando kan også anvendes forebyggende i situationer, hvor fordøjelsesforstyrrelser er forventelige.

## Pakning

- 6 flasker x 250 ml
- 2 pumper
- 1 lille rørstykke (til at forlænge pumpeudsenden med, så denne lettere når ned i mundhulen på pattegrisen)



# BiCando

DIÆTETISK TILSKUDSFODER VED FORDØJELSESFORSTYRRELSER (DIARRÉ)

## Sådan virker BiCando

BiCando indeholder fibre, som har en positiv indflydelse på fordøjelsesforstyrrelser hos pattegrise.

Nogle fibre danner med væske en gel, der beskytter tarmtrevlerne og smører tarmen. Andre fibre binder skadelige bakterier og toksiner, der udskilles med gødningen.

Fibre har desuden en præbiotisk effekt, da de fremmer væksten af de gavnlige tarmbakterier.

Elektrolytterne sikrer en hurtig genopretning af væske- og elektrolytbalancen, så pattegrisen ikke svækkes af dehydrering.

Dextrose og andre letfordøjelige kulhydrater tilfører pattegrisen letoptagelig energi og stimulerer optagelsen af elektrolytter i tarmen.

## Hurtig hjælp

BiCando skal gives så tidligt som muligt, inden fordøjelsesforstyrrelsen udvikler sig alvorligt, og gerne forebyggende. Det er vigtigt at skride ind så hurtigt som muligt for at sikre, at pattegrisen ikke dør eller svækkes for kraftigt. Fordøjelsesforstyrrelser øger dødeligheden direkte som følge af forgiftning eller væsketab. Hvis pattegrisen overlever fordøjelsesforstyrrelsen, mindskes dens fravæningsvægt, idet fordøjelsesforstyrrelser typisk opstår i en periode i pattegrisens liv, hvor tarmen vokser kraftigt. En kraftig tarminfektion på dette tidspunkt vil derfor forhindre tarmens normale udvikling, og det kan have

betydning for grisens evne til at udnytte foderet effektivt og vil medvirke til, at spredningen på grisenes tilvækst efter fravæning bliver større. Desuden øger det medicinforbruget.

## Hav fokus på

- god hygiejne
- grisens nærmiljø, tørt miljø og varme
- god immunisering af soen inden faring
- colostrummanagement
- minimal flytning og sammenblanding af grise.

## Tildeling

### Dosis:

1 dosis = 2 pumpeslag (4 ml).

### Milde tilfælde:

1-2 gange dagligt i 1-2 dage.

Doseringen kan med fordel gives både morgen og aften.

### Supplement til antibiotikabehandling:

1 dosering sammen med injektionsbehandlingen, efterfulgt af 1 dosering dagen efter.

Det vil stabilisere tarmfloraen.

## Forebyggende:

Sker der ændringer i pattegrisens miljø, f.eks. ved transport, ændring i klima, foder o. lign., kan fordøjelsesforstyrrelser ofte elimineres helt eller delvist ved at anvende BiCando 1 gang dagligt i 1-2 dage.

## Sammensætning

Dextrose, ægprodukter tørrede, bukkehornsfrø, loppefrøskaller, kartoffelstivelse, natriumklorid, natriumacetat, magnesiumoxid.

Analytiske bestanddele	%
Råprotein	1,5
Råfedt	1,0
Træstof	0,5
Råaske	1,0
Vand	85,0
Lysin	0
Methionin	0
Natrium	0,24
Kalium	0,09
Klorider	0,22



# BiCando

## DIÆTETISK TILSKUDSFODER VED FORDØJELSESFORSTYRRELSER (DIARRÉ)



### 1. Hvem skal have BiCando?

BiCando bruges i situationer med fordøjelsesforstyrrelser (diarré) og også som supplement ved antibiotika-behandlinger generelt.



### 4. Hvordan tildeles BiCando?

To pumpeslag BiCando. Før slangen ind i munden på pattegrisen og placér det bagest i mundhulen. Hold eventuelt en lille synkepause mellem de to pumpeslag.



### 7. Ved fyraften

Ved fyraften kan man proppe plastikuiet fra en kanyle ind i slangen, så det produkt, der er tilbage i slangen, ikke udtørres. Så er flasken klar til brug igen næste dag.



### 2. Ryst flasken grundigt

Husk, at det er vigtigt, at BiCando har staldtemperatur, før den gives til pattegrisen.



### 5. Farvekode

Giv pattegrisen en farvekode.



### 3. Arbejdsrutiner

Hver gang du støder på en pattegris med fordøjelsesforstyrrelser (diarré) eller behandler med antibiotika, tildeler du også pattegrisen BiCando.



### 6. Hold øje med pattegrisen

Så er pattegrisen nem at finde igen, hvis der er behov for yderligere tildeling.

### Før brug

BiCando udfodres ved 20-25 °C. Opvarm eventuelt flasken i vandbad. Omryst flasken. Montér det korte slangestykke på pumpetuden og det længere stykke i bunden af pumpen. Montér pumpen på flasken.

### Dosering

2 pumpeslag (= ca. 4 ml) pr. gris pr. dosering.

### Efter brug

Rengør pumpen før eventuel montering på ny flaske.

Skal anvendes inden 14 dage efter åbning.